

Dispositif
de **Veille prospective**
sur les métiers de l'agriculture aquitaine



Chambre régionale d'agriculture d'Aquitaine
Dordogne - Gironde - Landes - Lot-et-Garonne - Pyrénées-Atlantique

Les faits marquants 2008 dans les Landes

- ⇒ hausses des coûts des intrants
- ⇒ volatilité des prix



Mais grain : les effets de la hausse des prix en 2007

Augmentation des surfaces et de la production

- **UE (+ 17,6 %)** : progression des surfaces (+ 9,9 %) - abandon de la jachère PAC - hausse des rendements (+ 10,3 %) Hongrie et Roumanie
- **France (+ 4 %)** : progression des surfaces (+ 10,5 %) - baisse des rendements (- 5,8 %)
- **Landes** Mais irrigué : 65 000 ha (+ 2 % / 2007) / Mais grain sec : 54 300 ha (+9% / 2007)



Mais grain : revirement de tendance en 2008

- Effondrement du prix net (baisse des cours mondiaux (-40%) et hausse du coût de séchage) → Produit brut maïs en baisse de 1000 à 1200 €/ha
- Augmentation des charges opérationnelles
 - ➤ Engrais : + 100 à + 130 €/ha
 - ➤ Total des intrants : + 150 €/ha
- Mise en place du plan Ecophyto
- Au niveau mondial, les ratios stock/consommation sont très bas, le moindre accident climatique pourrait à nouveau se traduire par un marché extrêmement tendu et des prix à la hausse



Légumes de plein champ

Source : ONIC/ALS

Haricot vert

- Croissance des surfaces en production et des prix payés

Mais doux

- + 3,4 % en surfaces + 5 % en rendements - croissance des marges brutes

Carotte

- La restructuration des dernières années semble stoppée. Les surfaces en production ont augmenté de 23 % en 1 an, retrouvant le niveau moyen quinquennal et assurant une hausse de 19 % de la production, dans un contexte de prix largement au-dessus de la campagne précédente et de 30 % au-dessus de la moyenne quinquennale.



Les asperges : des années favorables

- Année régulière, sans réels pics de production et avec une concurrence allemande tardive (après 1^{er} mai) / niveaux de prix fort corrects
- Volumes en progression grâce au développement des plantations à haute densité / une très bonne année 2008 qui fait suite à des années favorables



Le kiwi: filière dynamique

- Froid et humidité pendant la pollinisation / volume en retrait de 15 %/objectif (mais mieux que faible année 2007)
- Prix tout à fait corrects pour les kiwis 2007 vendus en 2008
- Filière dynamique avec plantation en Summer Kiwi, kiwi jaune et Hayward



Palmipèdes gras : une régulation sur la base du volontariat

- **France :**
 - Courant 2008, la consommation de foie gras a marqué le pas, tandis que la production se poursuivait
 - le Cifog a demandé une régulation des volumes avec incidence sur 2008 et certainement début 2009
- **Landes :** système de sécurisation de la marge sur coût alimentaire pour la majorité de la production landaise
(prix moyen du foie gras cru est de 23,17 €, + 7 % par rapport à 2007)



Volailles de chair : maintien de la trésorerie

- France : après crise 2006, belle reprise en 2007.
- L'année 2008 marque le pas avec -4 % de volumes et les Landes n'échappent pas à cette tendance
- Production : prix des céréales très élevé -repli de 9 % de la production de volailles de chair en Aquitaine (label)
- Landes : le système de sécurisation de la marge sur coût alimentaire, mis en place dans les filières de qualité organisées, est à souligner



Bovin viande : une année doublement pénalisée

- 2 épisodes **F.C.O.** perturbant fortement le marché du maigre qui est dépendant vis à vis de l'export (Italie, Espagne)
 - 3 dates « fatidiques » de fermeture des marchés export aux animaux non valablement vaccinés :
 - 4 mars : Italie / 1^{er} août : Espagne
 - Passage en zone doublement réglementée
 - le 22 août : Sud Aquitaine
- broutards : perturbation du marché du fait de la FCO / (Italie) → prix en baisse de 150 €/tête
- Une augmentation lourde et brutale des **coûts de production** dans les élevages : **+ 19 à + 31 centimes d'€/ kilo vif produit** (indices IPAMPA mars 2008)
- moins 10 % d'animaux sous signe de qualité engraisés



Bovin lait : baisse des prix annoncés

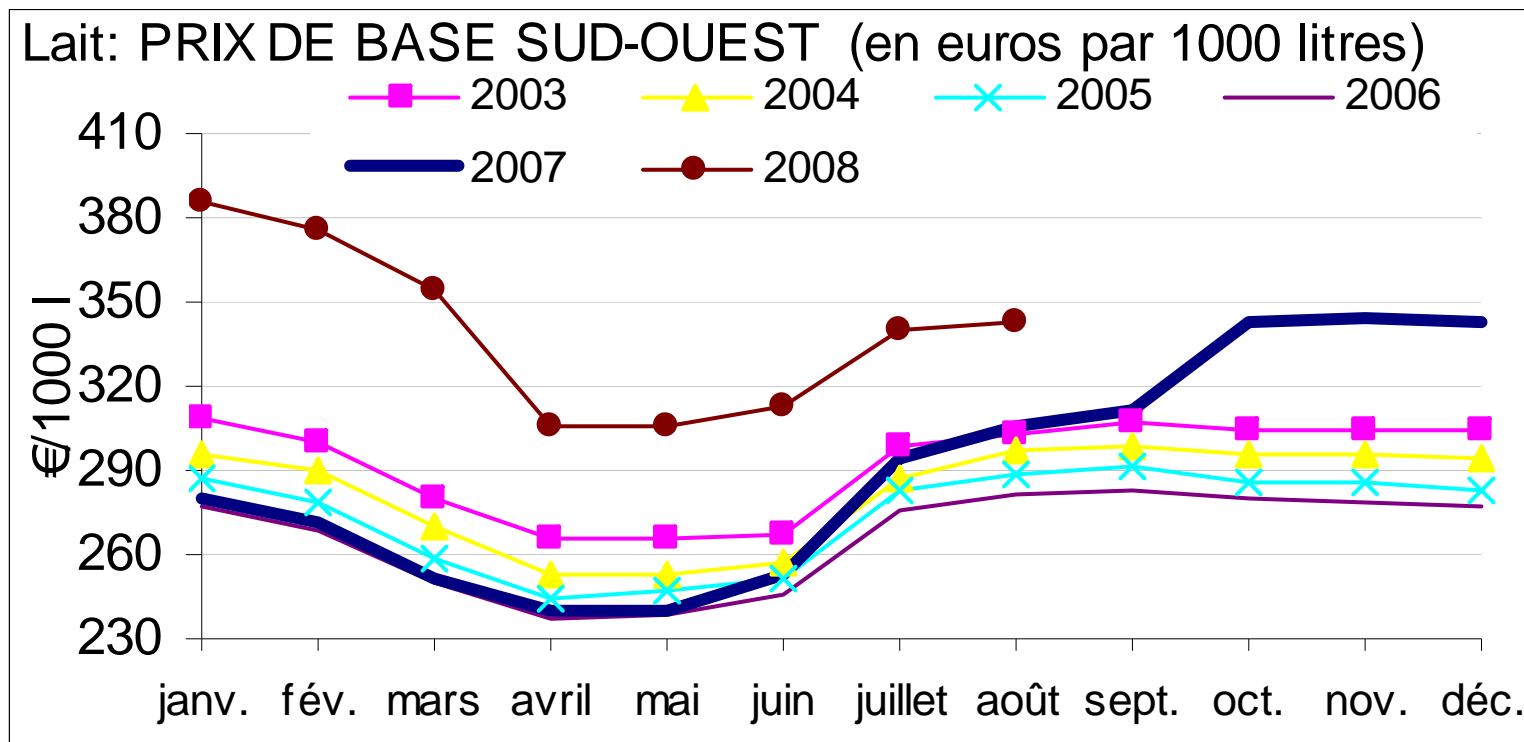
- 260 livreurs (-9% / 2007, -36% /2004)
- 10 500 vaches laitières (-5% / 2007, -27%/2004)
- Collecte 2007-2008 : 69,9 millions de litres
- **reprise de la collecte en 2008** (d'avril à août:+5%)
- Une très forte restructuration (185 365 litres par exploitation en 2004, 279 230 litres en 2008)

Dispositif de Veille prospective sur les métiers de l'agriculture aquitaine



Chambre régionale d'agriculture d'Aquitaine
Dordogne - Gironde - Landes - Lot-et-Garonne - Pyrénées-Atlantique

Un prix toujours élevé sur le 1er semestre mais une baisse à l'automne



(Source : FRPL)



L'année agricole 2008, en conclusion...

Valeur des productions
végétales



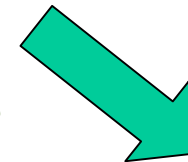
Valeur des productions
animales



Charges de production

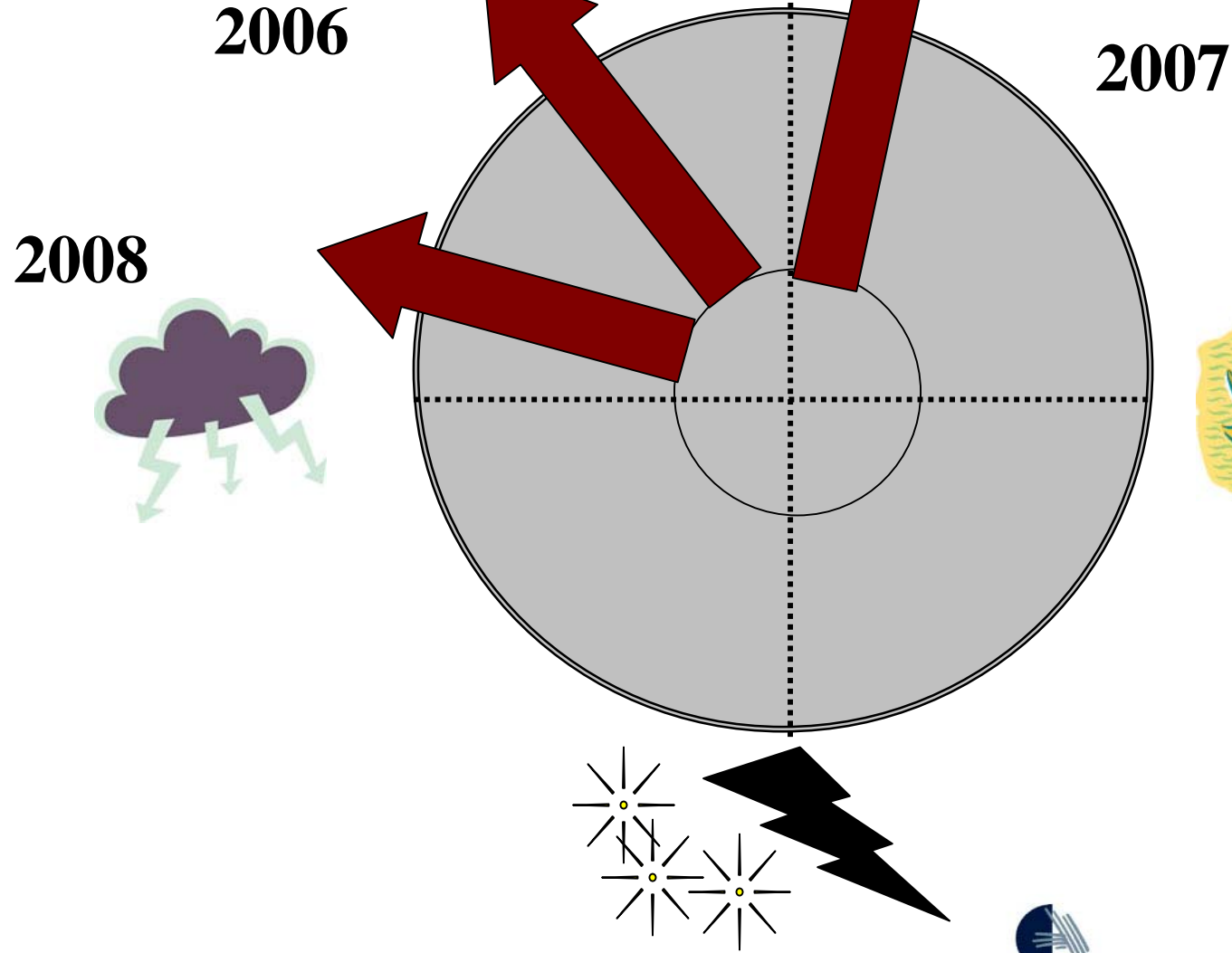


Revenu agricole 2008





Chambre régionale d'agriculture d'Aquitaine
Dordogne - Gironde - Landes - Lot-et-Garonne - Pyrénées-Atlantique



Contrat d'objectifs du secteur agricole et rural



Dispositif de Veille prospective sur les métiers de l'agriculture aquitaine

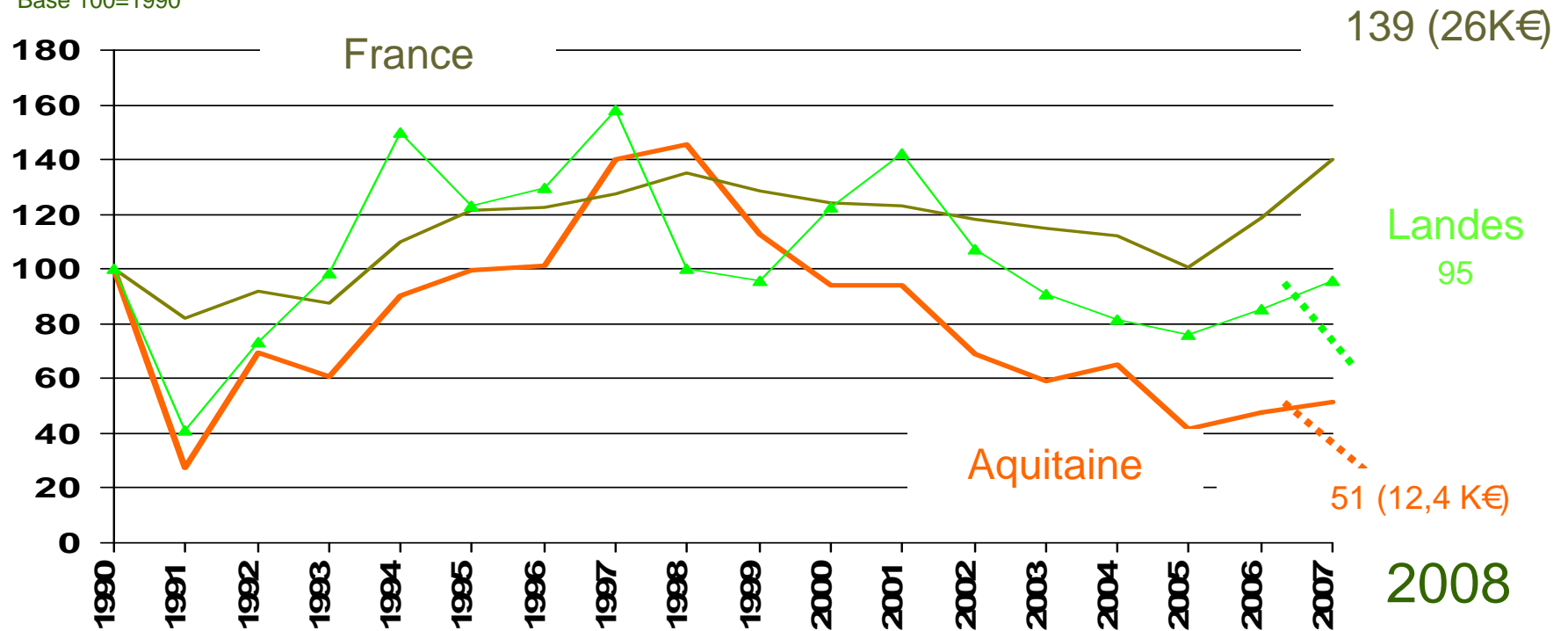


Chambre régionale d'agriculture d'Aquitaine
Dordogne - Gironde - Landes - Lot-et-Garonne - Pyrénées-Atlantique

Réseau des études économiques des Chambres d'agriculture d'Aquitaine

Évolution du revenu agricole*

Base 100=1990



Revenu net d'entreprise agricole par UTANS (unité de travail annuel non salariée)

Dispositif
de **Veille prospective**
sur les métiers de l'agriculture aquitaine



Chambre régionale d'agriculture d'Aquitaine
Dordogne - Gironde - Landes - Lot-et-Garonne - Pyrénées-Atlantique

Structure

du potentiel agricole des Landes en 2007



La restructuration s'accélère depuis 2 ans

- En 7 années, perte de 815 exploitations professionnelles (soit environ 2 sur 10), en particuliers sur les deux dernières années (-334)
- Parallèlement, la SAU a progressé de 3 000 ha jusqu'en 2005 pour ensuite reperdre 2 000 ha en 2 ans (194 349 ha)
- Diminution de 14% des actifs sur l'exploitation correspondant à une perte de 1 237 UTA, essentiellement depuis 2005 (990)



Des structures avec un chef d'exploitation et de plus en plus un salarié permanent

- En 2007, 7 500 actifs agricoles, dont 7 sur 10 sont familiaux
 - les actifs familiaux représentaient 76% des actifs en 2000, mais déjà 70% en 2005
 - les chefs d'exploitations représentent désormais 79% des actifs familiaux contre 72% en 2000
 - La moitié des exploitations a entre 1 et moins de 2 UTA. Les exploitations de plus de 5 UTA progressent (4%)
- Désormais plus de salariés permanents (1 400 sur les 2 265 actifs salariés)
 - une baisse régulière des salariés saisonniers depuis 2000 compensée par un salariat permanent et des ETA

Dispositif de Veille prospective sur les métiers de l'agriculture aquitaine



Chambre régionale d'agriculture d'Aquitaine
Dordogne - Gironde - Landes - Lot-et-Garonne - Pyrénées-Atlantique

Plus de sociétés (EARL)

- 45% d'exploitations en sociétés (contre 30% en 2000), accélération depuis 2005 (+3,5% par an, contre 1,2% entre 2000 et 2005)
- 63% de la SAU en société (50% en 2000)
- 64 % des UTA en société
- Les GAEC ont diminué de moitié entre 2000 et 2005, alors que les 2/3 des sociétés sont désormais des EARL

Plus de fermage

- 9 exploitations sur 10 ont du fermage (80% en 2000)
- 70% de la SAU (en 2000, quasiment autant de SAU en fermage qu'en faire valoir direct)



Une taille moyenne de 56ha (45 en 2000)

- 40% d'exploitations entre 20 et 50ha
- 30% d'exploitations entre 50 et 100 ha
- 10% d'exploitations de plus de 100 ha



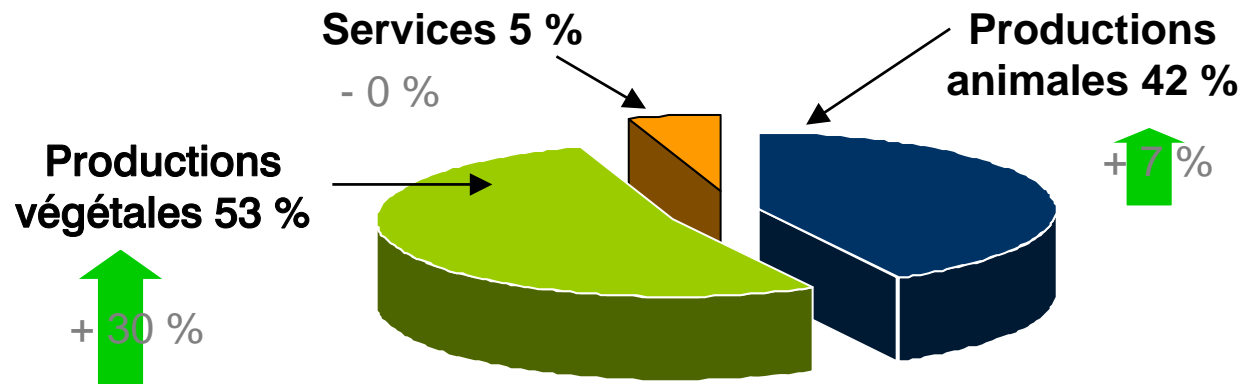
Les spécialisations s'affirment

- 1/3 d'exploitations en productions mixtes (38% en 2000)
- 3% en horticulture maraîchage
- 15% d'exploitations en volaille (20% des UTA)
- stabilité des exploitations en grandes cultures (44% mais dont les surfaces augmentent, 56% de la SAU)



Amélioration de la situation en volailles et cours des céréales exceptionnels...

Landes 2007: valeur des productions agricoles 722 millions d'euros (+17 %/ 2006)

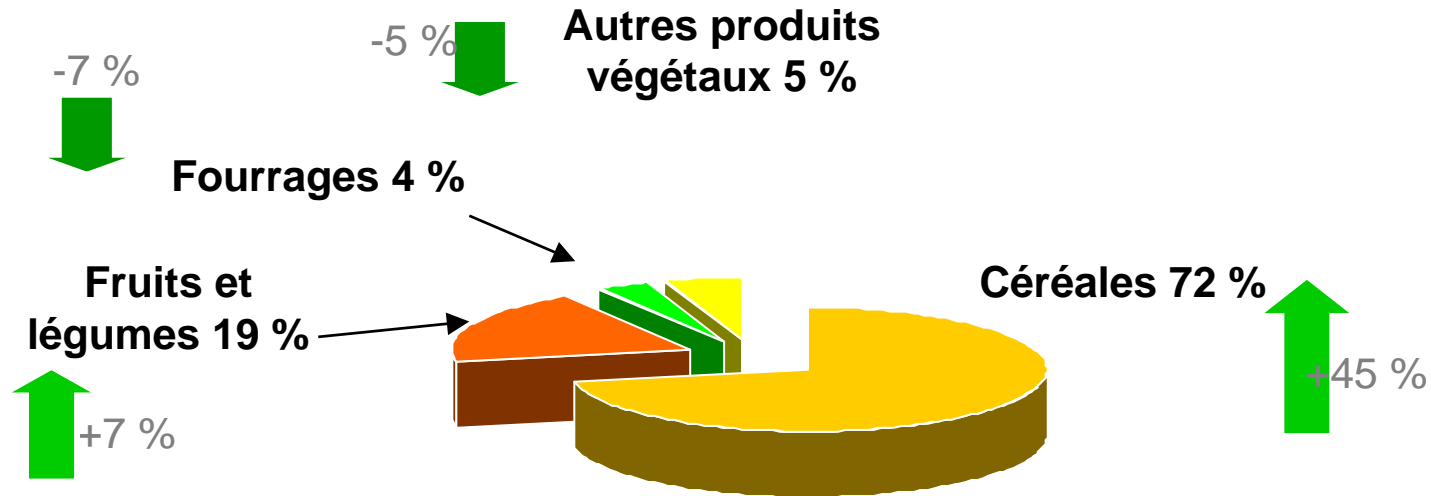


Source : Agreste, les comptes de l'agriculture 2007



Croissance des volumes et des prix des céréales

Landes 2007: valeur des productions végétales 382 millions d'euros (+30%)

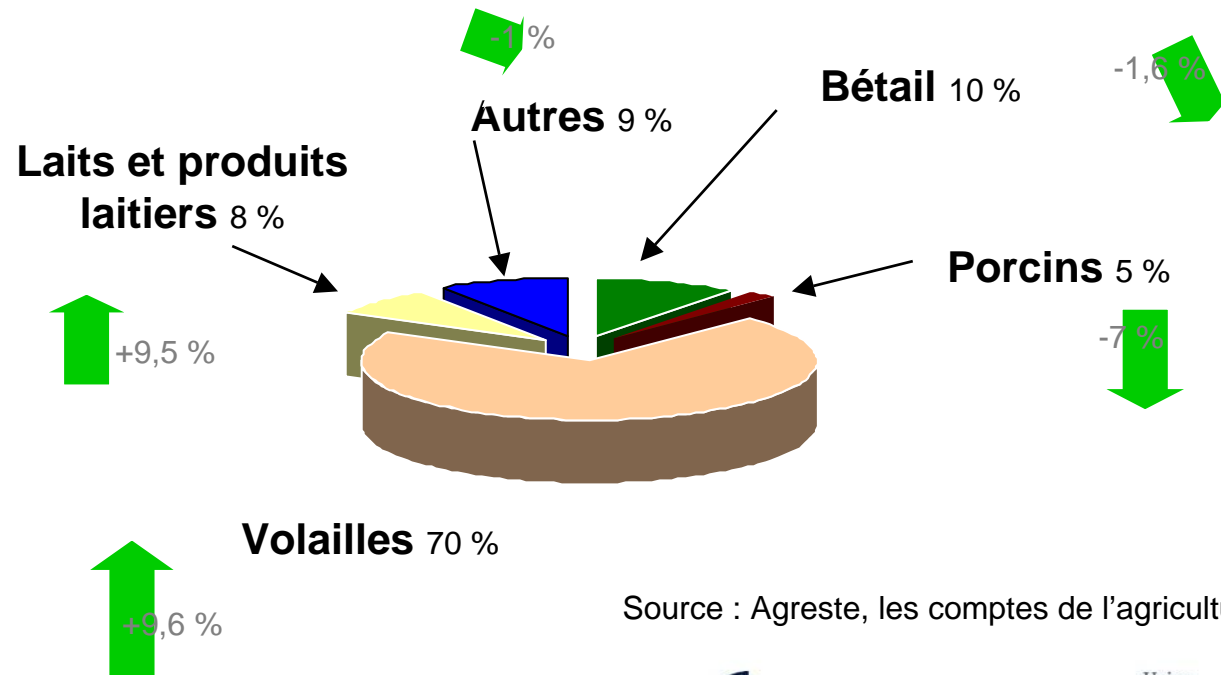


Source : Agreste, les comptes de l'agriculture 2007



Après la crise sanitaire de 2006, amélioration de la situation de la production de volailles en 2007

Landes 2007: valeur des productions animales 304 millions d'euros (+7%)



Source : Agreste, les comptes de l'agriculture 2007

Dispositif
de **Veille prospective**
sur les métiers de l'agriculture aquitaine



Chambre régionale d'agriculture d'Aquitaine
Dordogne - Gironde - Landes - Lot-et-Garonne - Pyrénées-Atlantique

Merci de votre attention

Cité Mondiale - 6, parvis des Chartrons
33075 BORDEAUX CEDEX
Tél. 05.56.01.33.33 - Fax. 05.57.85.40.40
www.aquitainagri.org