

Dispositif
de **Veille prospective**
sur les métiers de l'agriculture aquitaine



Chambre régionale d'agriculture d'Aquitaine
Dordogne - Gironde - Landes - Lot-et-Garonne - Pyrénées-Atlantique

Les faits marquants 2008 en Lot-et-Garonne

- ⇒ hausses des coûts des intrants
- ⇒ volatilité des prix



Les fruits et légumes

- Mise en place d'une nouvelle OCM avec création des associations d'OP nationales (AOPn) par produit. Disparition régaliennne des comités de bassin pour 2009 avec une perte de pertinence régionale...
- Contexte de production et compétitivité difficile de part la réglementation nationale (cf Phytosanitaires...)



Les fruits à pépins et noyaux :

- Recul de la production nationale et régionale de part les aléas climatiques du printemps (gel, pluviosité...). Les surfaces restent stables.
- La campagne de commercialisation reste sur des niveaux de prix corrects en début de campagne (rareté de l'offre) mais à ce jour nous avons des fluctuations selon les sources d'approvisionnement des acheteurs.



Les légumes

- Recul des surfaces. Les volumes ramenés à l'unité de surface sont légèrement supérieurs à 2007.
- La campagne de commercialisation a été très fluctuante selon l'état de l'offre et la demande (période estivale mauvaise). La situation de crise pousse les producteurs à chercher de la diversification tant sur les créneaux de production qu'en types de produits.



Les faits marquants de la campagne céréalière

- **contexte économique :**
 - augmentation des intrants (+56 % en engrais...)
 - forte chute des cours en rapport avec la crise financière ; indexation des cours des oléagineux sur pétrole.
- **contexte technique :**
 - mauvais rendements en blé pour le département et augmentation de la production en colza et tournesol.
 - difficultés liés à la problématique phytosanitaire



Bovin viande : une année doublement pénalisée

- 2 épisodes **F.C.O.** perturbant fortement le marché du maigre qui est dépendant vis à vis de l'export (Italie, Espagne)
 - 3 dates « fatidiques » de fermeture des marchés export aux animaux non valablement vaccinés :
 - 4 mars : Italie / 1^{er} août : Espagne
 - Passage en zone doublement réglementée
 - le 22 août : Sud Aquitaine
- broutards : perturbation du marché du fait de la FCO / (Italie) → prix en baisse de 150 €/tête
- Une augmentation lourde et brutale des **coûts de production** dans les élevages : **+ 19 à + 31 centimes d'€/ kilo vif produit** (indices IPAMPA mars 2008)
- moins 10 % d'animaux sous signe de qualité engraisés



Palmipèdes gras : une régulation sur la base du volontariat

- France :
 - Courant 2008, la consommation de foie gras a marqué le pas, tandis que la production se poursuivait
 - le Cifog a demandé une régulation des volumes avec incidence sur 2008 et certainement début 2009
- Localement : système de sécurisation de la marge sur coût alimentaire pour la majorité de la production **landaise** (prix moyen du foie gras cru est de 23,17 €, + 7 % par rapport à 2007)



Volailles de chair : maintien de la trésorerie

- France : après crise 2006, belle reprise en 2007.
- L'année 2008 marque le pas avec -4 % de volumes et les Landes n'échappent pas à cette tendance
- Production : prix des céréales très élevé -repli de 9 % de la production de volailles de chair en Aquitaine (label)
- Localement : le système de sécurisation de la marge sur coût alimentaire, mis en place dans les filières de qualité organisées, est à souligner

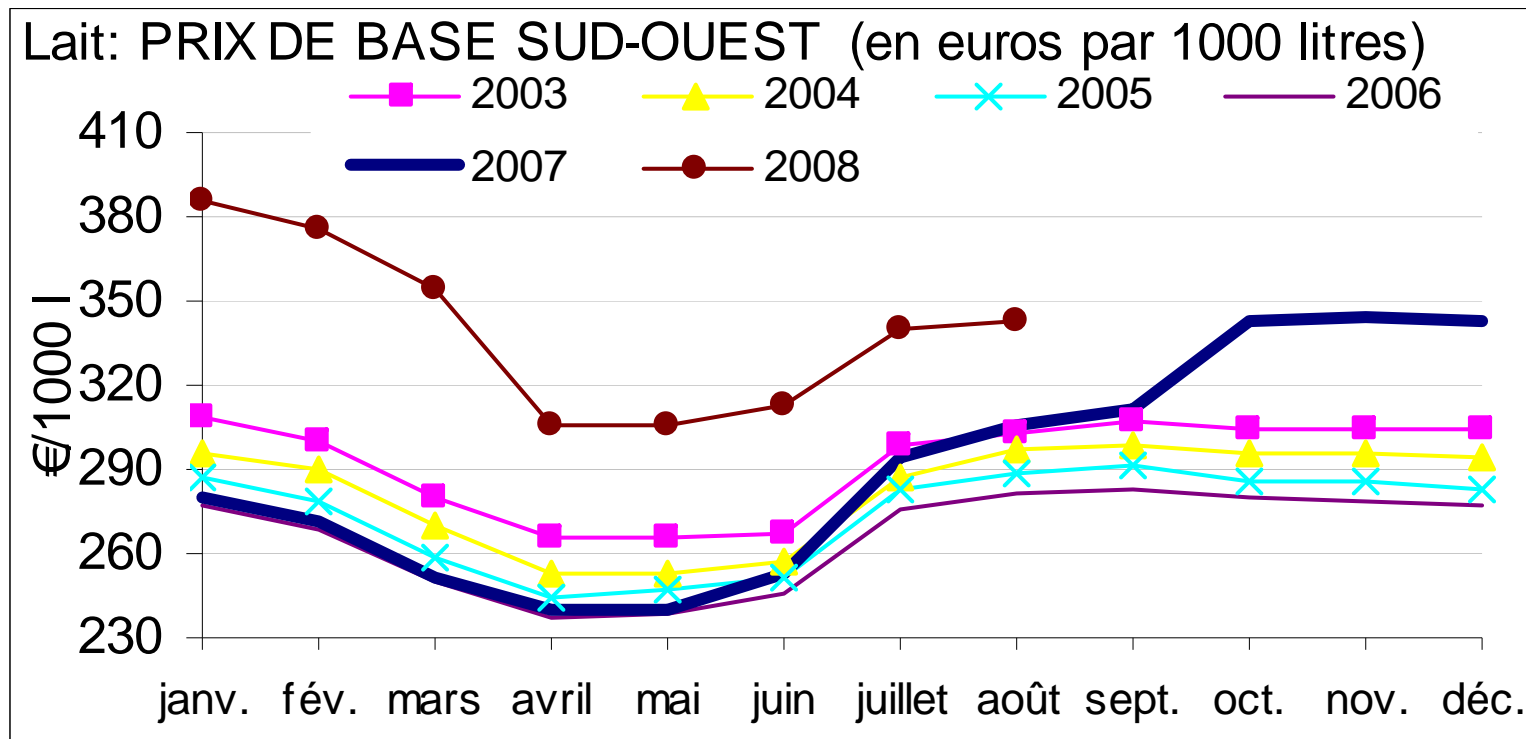


Baisse de la collecte de lait et ... des prix

- 460 livreurs (-5,7% / 2007, -18% /2004)
- 18 368 vaches laitières (-4% / 2007, -17%/2004)
- Collecte 2007-2008 : 106 millions de litres
- **légère baisse de la collecte en 2008** (d'avril à août:-1.6%)
- Une forte restructuration (208 237 litres par exploitation en 2004, 229 565 litres en 2008)



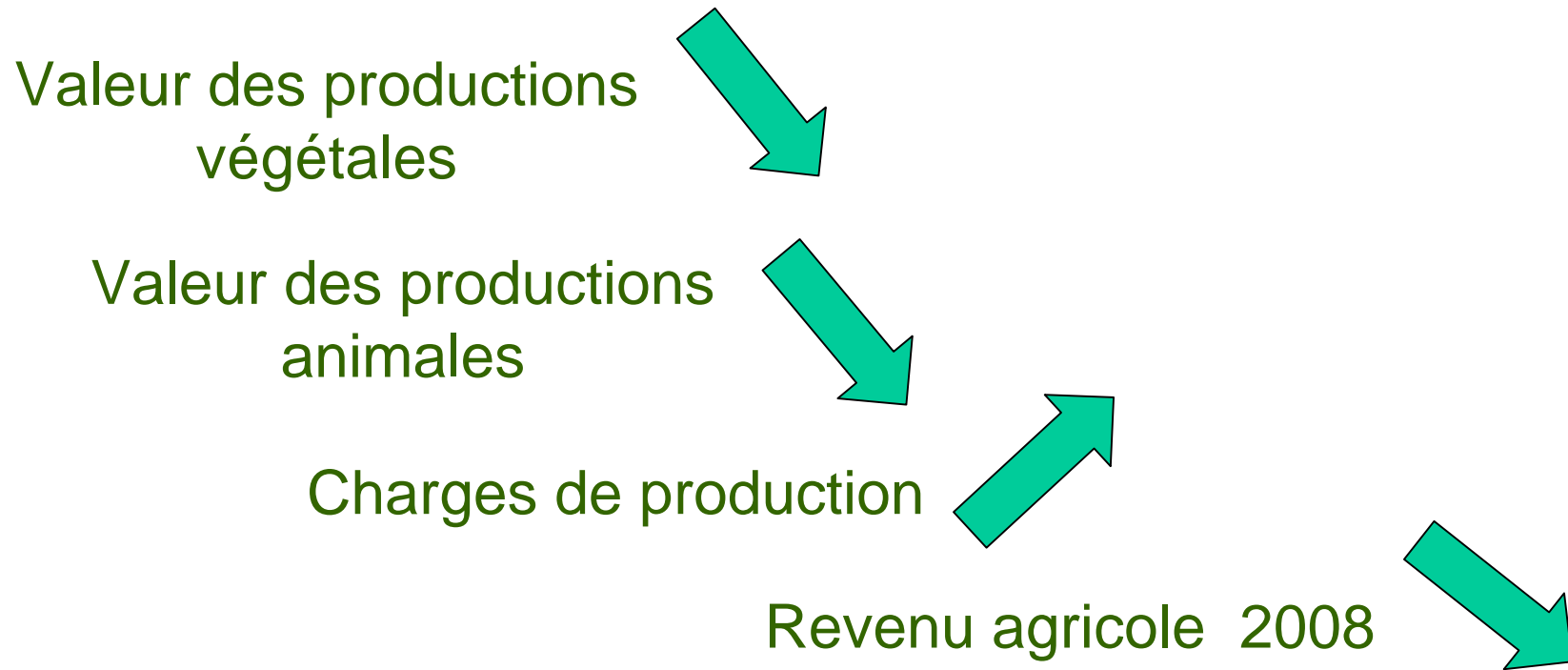
Un prix toujours élevé sur le 1er semestre mais une baisse à l'automne



(Source : FRPL)

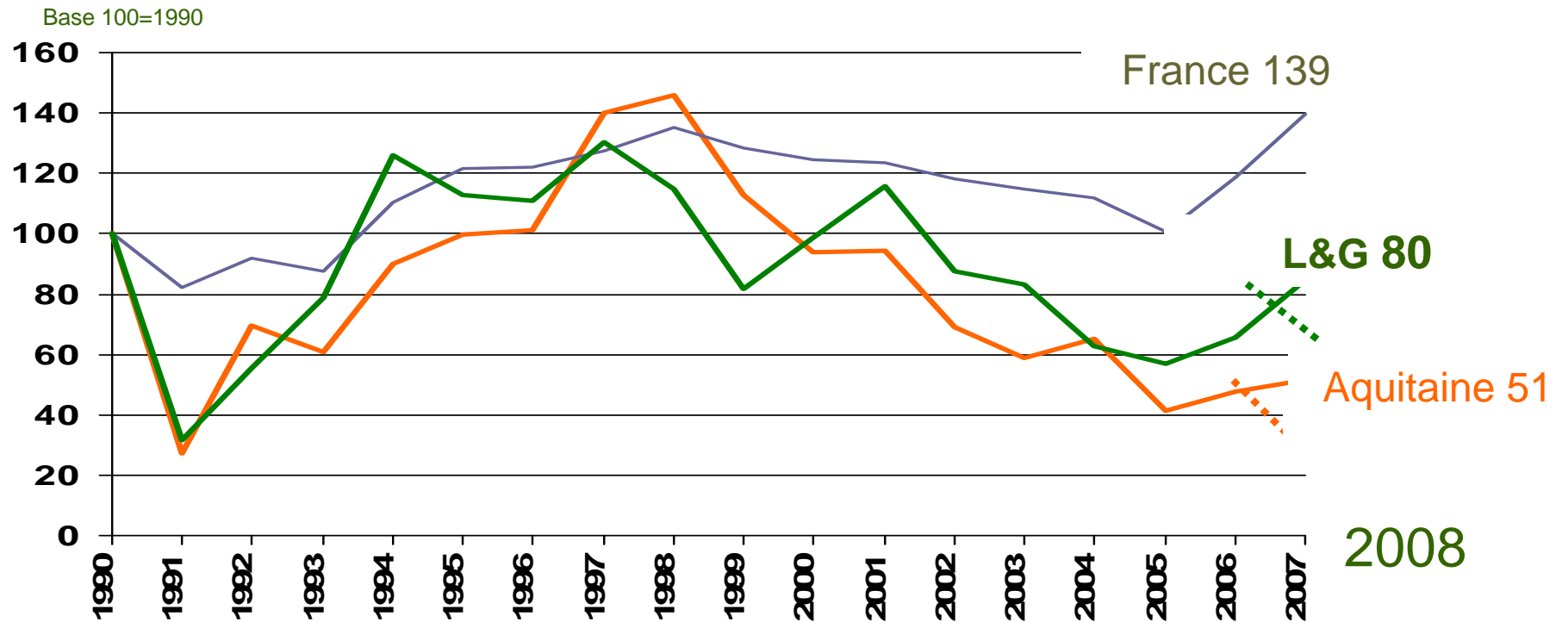


L'année agricole 2008, en conclusion...





Évolution du revenu agricole*



Revenu net d'entreprise agricole par UTANS (unité de travail annuel non salariée)

Dispositif
de **Veille prospective**
sur les métiers de l'agriculture aquitaine



Chambre régionale d'agriculture d'Aquitaine
Dordogne - Gironde - Landes - Lot-et-Garonne - Pyrénées-Atlantique

Structure du potentiel agricole du Lot-et-Garonne en 2007



Une analyse sur les exploitations professionnelles

- Enquête structure 2007, échantillon de 1000 exploitations en Lot-et-Garonne, soit un peu moins d'1/10

Les exploitations professionnelles représentent

- 63% des exploitations (4 689 / 7 460)
- 90% de la SAU (259 953 / 288 990)
- 92% des UTA (12 096 / 13 167)

Dispositif
de **Veille prospective**
sur les métiers de l'agriculture aquitaine



Chambre régionale d'agriculture d'Aquitaine
Dordogne - Gironde - Landes - Lot-et-Garonne - Pyrénées-Atlantique

Une stabilisation des structure, sauf pour le salariat

- En 7 années, perte de 1 100 exploitations professionnelles (soit -19%) mais essentiellement entre 2000 et 2005 (- 900)
- Parallèlement, baisse de 2,2% de la SAU (-6 100 ha), qui reste stable depuis 2005 à 259 960 ha
- Diminution de 11% des actifs sur l'exploitation correspondant à une perte de 1 500 UTA régulièrement depuis 2000



Un emploi familial prédominant, stable depuis 2005

- En 2007, 56% d'actifs familiaux (7000 UTA) et 40% d'actifs salariés (5 000 UTA)
 - les actifs familiaux représentaient 63% des actifs en 2000, mais déjà 56% en 2005
 - les chefs d'exploitations représentent depuis 2000 les $\frac{3}{4}$ des actifs familiaux
 - Une croissance des exploitations ayant entre 1 et moins de 2 UTA (de 42 à 43% des exploitations) et de celles ayant plus de 5 UTA (8%)
- Trois fois plus de salariés saisonniers que de permanents
 - une croissance de la part des salariés saisonniers (de 69% en 2000 à 72% en 2007 des UTA salariées)
 - une stabilité des salariés permanents entre 2000 et 2007



Une taille moyenne de 55ha (46 en 2000)

- 36% d'exploitations entre 20 et 50ha
- 29% d'exploitations entre 50 et 100 ha
- 13% d'exploitations de plus de 100 ha

Les exploitation individuelles bientôt minoritaires?

- 44% d'exploitations en sociétés (contre 34% en 2000)
- 60% de la S en société (51% en 2000)
- 65 % des UTA en société

La majorité de la SAU en fermage




- 68% des exploitations ont du fermage (63% en 2000)
- 54% de la SAU (en 2000, 42%)

Dispositif de Veille prospective sur les métiers de l'agriculture aquitaine



Chambre régionale d'agriculture d'Aquitaine
Dordogne - Gironde - Landes - Lot-et-Garonne - Pyrénées-Atlantique

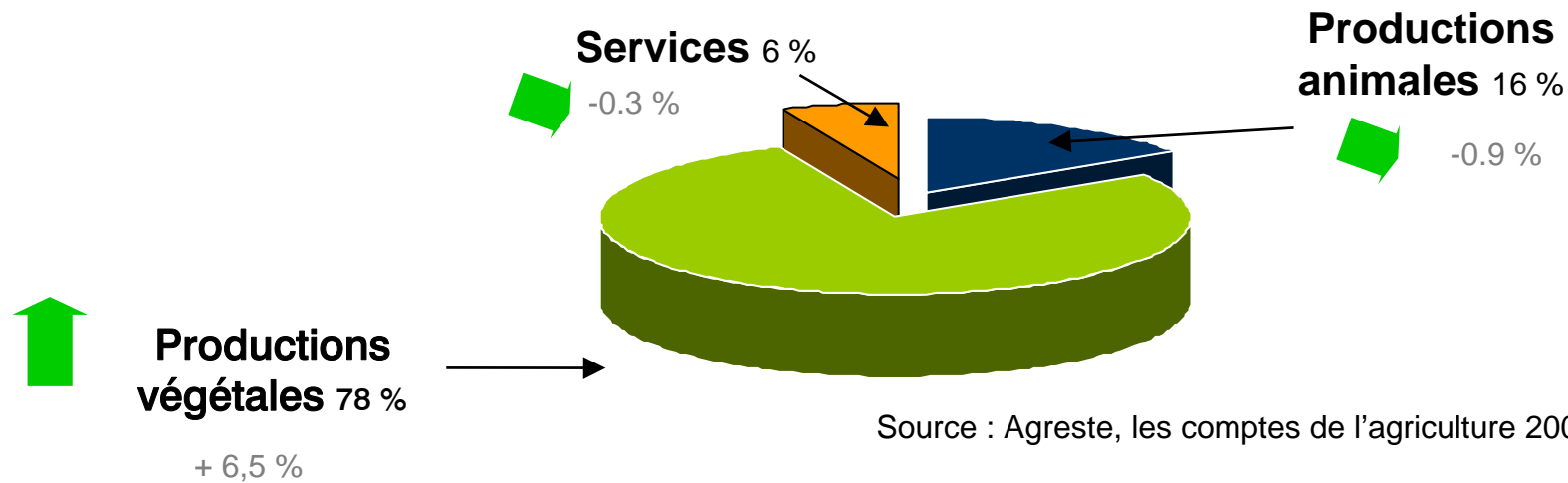
Renforcement des spécialisations

- 13% en fruits (plus qu'en 2000 : 11%) 
- 6% en maraîchage, horticulture (4% en 2000) 
- stabilité des exploitations en grandes cultures (35% mais dont les surfaces augmentent)
- 1/4 d'exploitations en productions mixtes (31% en 2000) 



Une amélioration portée par les productions végétales

Lot-et-Garonne 2007 : valeur des productions agricoles 762 millions d'euros
(+5 % / 2006)

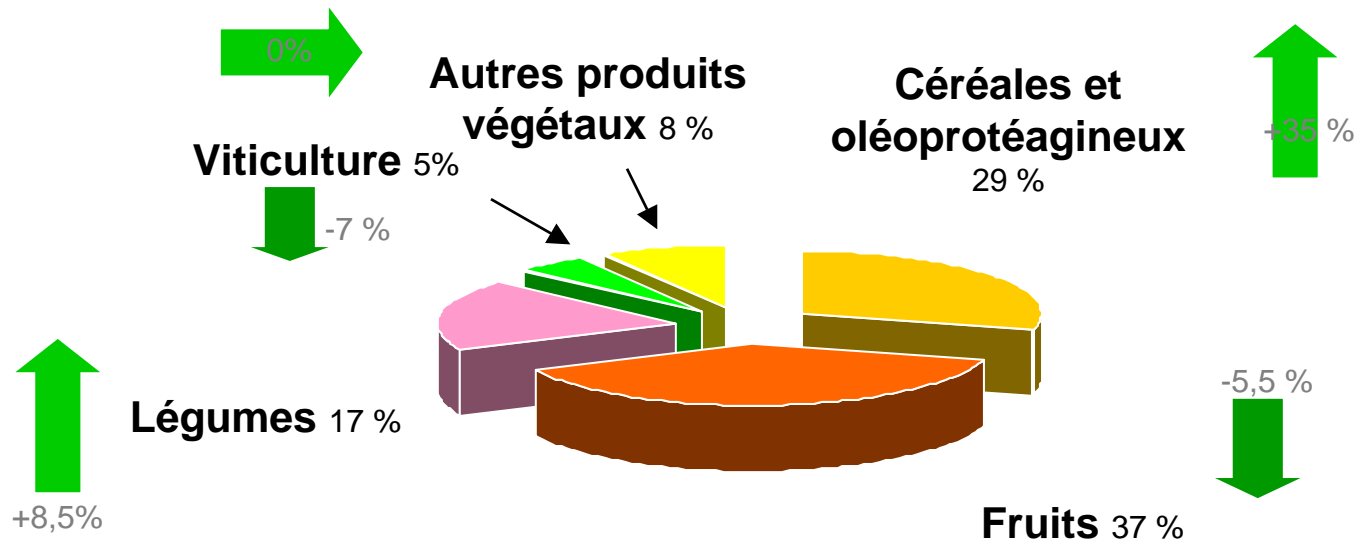


Source : Agreste, les comptes de l'agriculture 2007



Amélioration des volumes en légumes et hausse des cours en céréales

Lot-et-Garonne 2007: valeur des productions végétales 616 millions d'euros (+6,5%)

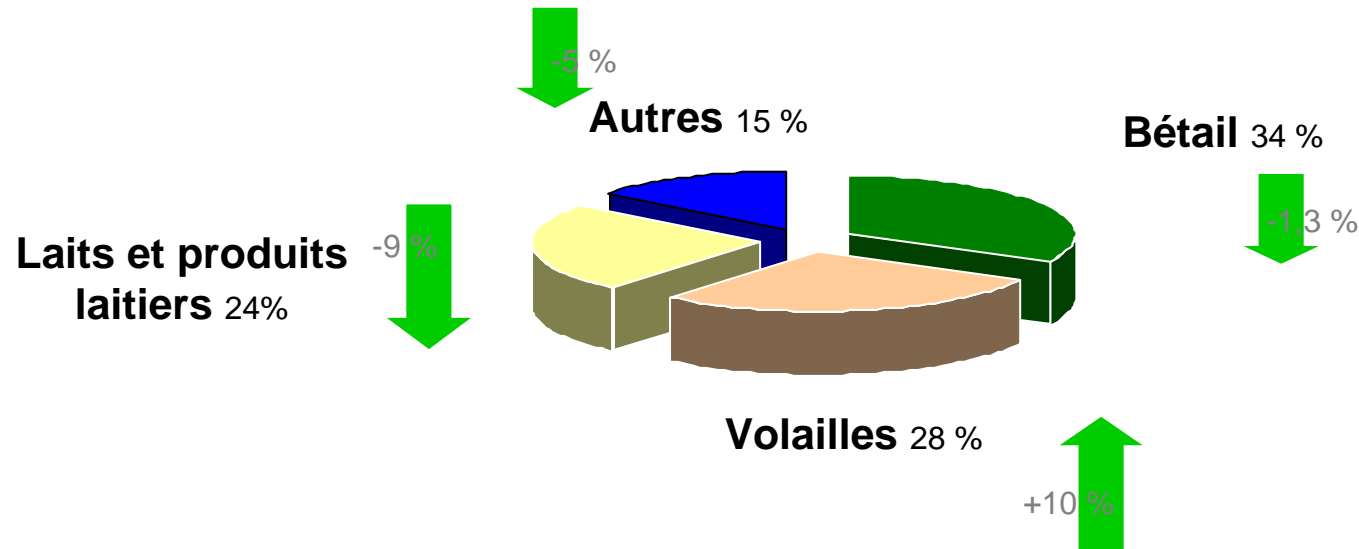


Source : Agreste, les comptes de l'agriculture 2007



Après la crise sanitaire de 2006, amélioration de la situation de la production de volailles en 2007

Lot-et-Garonne 2007: valeur des productions animales 126 millions d'euros (-0,9%)



Source : Agreste, les comptes de l'agriculture 2007

Dispositif
de **Veille prospective**
sur les métiers de l'agriculture aquitaine



Chambre régionale d'agriculture d'Aquitaine
Dordogne - Gironde - Landes - Lot-et-Garonne - Pyrénées-Atlantique

Merci de votre attention

Cité Mondiale - 6, parvis des Chartrons
33075 BORDEAUX CEDEX
Tél. 05.56.01.33.33 - Fax. 05.57.85.40.40

www.aquitainagri.org