

Dispositif
de **Veille prospective**
sur les métiers de l'agriculture aquitaine



Chambre régionale d'agriculture d'Aquitaine
Dordogne - Gironde - Landes - Lot-et-Garonne - Pyrénées-Atlantique

Les faits marquants 2008

dans les Pyrénées-Atlantiques

- ⇒ hausses des coûts des intrants
- ⇒ volatilité des prix
- ⇒ grave crise sanitaire chez les herbivores



Mais grain : les effets de la hausse des prix en 2007

Augmentation des surfaces et de la production

- **UE (+ 17,6 %)** : progression des surfaces (+ 9,9 %) - abandon de la jachère PAC - hausse des rendements (+ 10,3 %) Hongrie et Roumanie
- **France (+ 4 %)** : progression des surfaces (+ 10,5 %) - baisse des rendements (- 5,8 %)
- **Pyrénées-Atlantiques** Mais irrigué : 19 500 ha (+ 8.3 % / 2007) / Rendement estimé : 110 qtx / Mais grain sec : 65 500 ha (+7.3 % / 2007) Rendement estimé : 85 qtx



Mais grain : revirement de tendance en 2008

- Effondrement du prix net (baisse des cours mondiaux (-40%) et hausse du coût de séchage) → Produit brut maïs en baisse de 1000 à 1200 €/ha
- Augmentation des charges opérationnelles
 - ➤ Engrais : + 100 à + 130 €/ha
 - ➤ Total des intrants : + 150 €/ha
- Mise en place du plan Ecophyto
- Au niveau mondial, les ratios stock/consommation sont très bas, le moindre accident climatique pourrait à nouveau se traduire par un marché extrêmement tendu et des prix à la hausse



Légumes de plein champ

Haricot vert

- Croissance des surfaces en production et des prix payés (1700ha)

Mais doux

- croissance des surfaces et des rendements (3000ha en PA)
croissance des marges brutes

Petits pois

- Culture sur des semis précoces donc conditions climatiques difficiles. L'essentiel des pertes a été couvert par les indemnités d'assurance.

Source : ONIC/ALS



Des signes de reprise qui ne lèvent pas tous les doutes

- **Campagne 2007/2008**

Bordeaux : - 7 % de transactions vrac, + 10 % en prix

Bergerac : + 14 % de transactions vrac, + 25 % en prix

Madiran - Jurançon - Irouléguay : maintien des ventes

En blanc : hausse des volumes vendus sur la région

- **Consommation des ménages 2007/2008** (panel Secodip)

- 7,2 % en VQPRD et - 1,4 % en VDP (Un pouvoir d'achat en baisse)

- **Exportations françaises 1^{er} semestre 2008** : - 1 % en VQPRD et - 15 % en VDP et VDT (en volume)



Les appellations du département ont souffert de la météo

- Madiran et Irouléguay :
 - pertes de récolte importantes (orages et pluies);
 - les ventes se maintiennent / 2007 chez gros opérateurs, plus difficile pour petits producteurs
- 338 exploitations spécialisées en viticulture dont 250 professionnelles



Bovin viande : une année doublement pénalisée

- 2 épisodes **F.C.O.** perturbant fortement le marché du maigre qui est dépendant vis à vis de l'export (Italie, Espagne)
 - 3 dates « fatidiques » de fermeture des marchés export aux animaux non valablement vaccinés :
 - 4 mars : Italie / 1^{er} août : Espagne
 - Passage en zone doublement réglementée
 - le 22 août : Sud Aquitaine
- Une augmentation lourde et brutale des **coûts de production** dans les élevages : **+ 19 à + 31 centimes d'€/ kilo vif produit** (indices IPAMPA mars 2008)
- 2 147 exploitations spécialisée (dont 909 professionnelles)



Palmipèdes gras : une régulation basée sur le volontariat

- Les Organisations professionnelles ont souhaité prolonger cet accord sur les bases du **volontariat** pour éviter une sérieuse crise en 2009. 2 des principales structures ont décidé de réduire de 2 bandes la production de leurs ateliers. La 3ème est partie sur une réduction du poids de foie.
- Prévission d'abattage contrôlé en hausse de 1 %
- Demande d'**achat** des ménages : - **11,4 %** (demande en foie gras entier - 6,9 %)
- Le prix moyen du **foie gras cru** est de 23,17 € (+ 7 % par rapport à 2007) du fait de l'indexation sur le prix de l'aliment, afin de garantir la marge au producteur.
- **Marché du magret** : prix du magret (sortie salle de découpe) + 9 % (8,88 €/kg)



Volailles de chair : maintien de la trésorerie

- Crise de l'Influenza Aviaire passée
- Production : prix des céréales très élevé - repli de 9 % de la production de volailles de chair en Aquitaine (label)
- Prix : Indexation → Maintien des marges
- Consommation : - 4,4 % (prix de vente + 9,8 %)



Une filière ovins lait inquiète

Une seconde année de baisse du prix des agneaux de lait

- 235 361 agneaux commercialisés par les OP à un prix moyen au kg vif de 3,13 € (environ – 5 % / 2007)
- un marché espagnol de plus en plus aléatoire et un marché français en stagnation
- la filière engage un travail de relance de la dynamique agneau de lait
- 3 581 exploitations spécialisées en herbivores

Source : CA 64 d'après données des OP



Une filière ovins lait inquiète

La collecte de lait victime des crises sanitaires

- Après 49 159 000 litres collectés sur 2006-2007, la production 2008 serait en recul de 2,3 % (données provisoires Interprofession lait de brebis). Principale cause : la brutale progression de l'agalaxie contagieuse.
- Les fabrications de fromages PPNC seraient également en baisse de 4,48 % par rapport à 2007 (production de 11 164 tonnes de pur brebis).

Source : Interprofession lait de brebis des Pyrénées Atlantiques



Une filière ovins lait inquiète

Une chute de revenu très préoccupante

- Les résultats 2007 de l'observatoire économique de la filière enregistrent une baisse moyenne de 23 % du revenu disponible.
- Des simulations prévoient une nouvelle chute de 40 % du revenu disponible en 2008

Source : Observatoire économique de la filière ovins lait des Pyrénées Atlantiques (Interprofession Lait de Brebis)

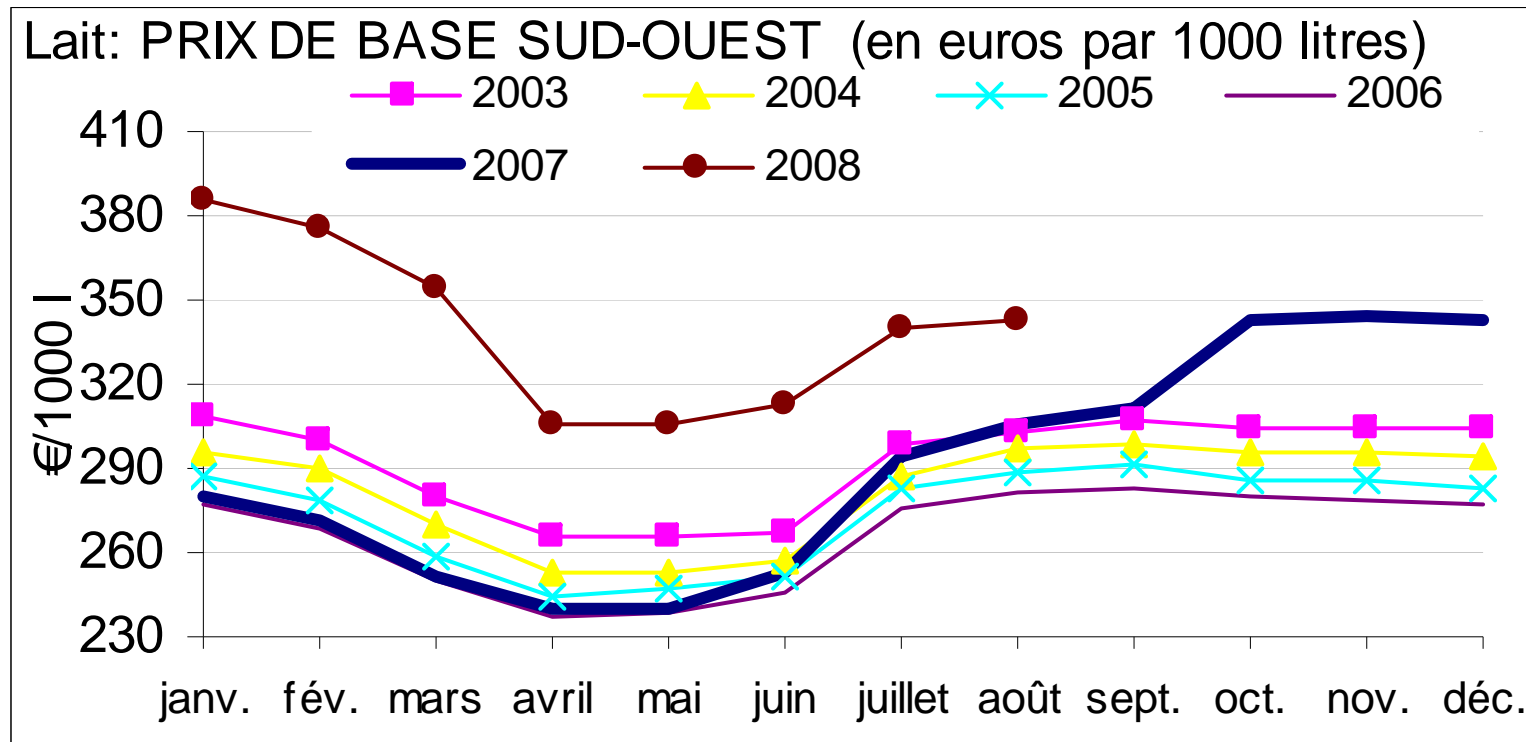


Bovin lait : toujours en baisse

- 1 087 livreurs (-9 / 2007, -25% /2004)
- 41 170 vaches laitières (-4% / 2007, -9%/2004)
- Collecte 2007-2008 : 236 millions de litres (-6%)
- **baisse de la collecte en 2008** (d'avril à août:-2%)
- Une forte restructuration (170 504 litres par exploitation en 2004, 216 000 litres en 2008)
- Une concurrence forte avec les collectes espagnoles



Un prix toujours élevé sur le 1er semestre mais une baisse à l'automne



(Source : FRPL)



Porcins: des indicateurs favorables mais toujours des difficultés de trésorerie

Aquitaine

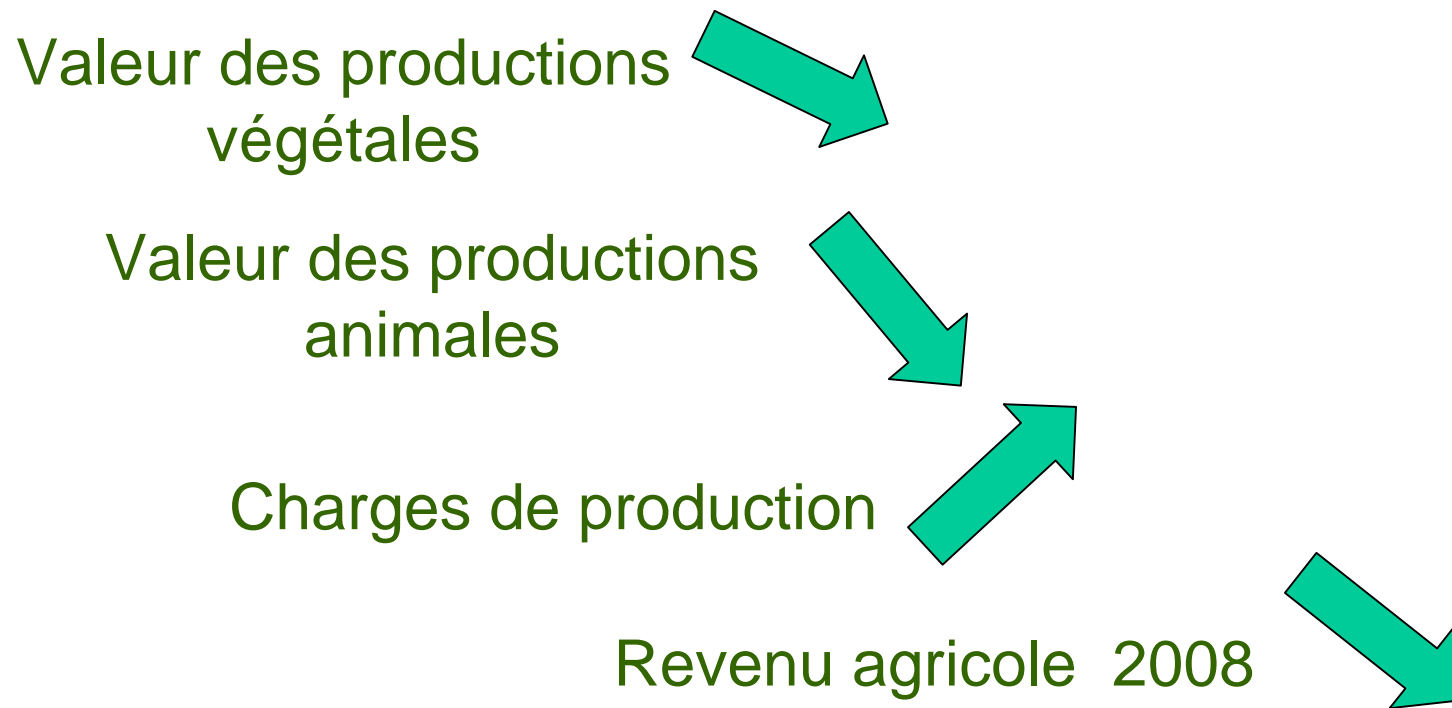
- Abattage : en légère baisse (- 2 %),
autour de 755 000 porcs (dont 60 % FIPSO)
- Transformation : (- 7 %), 1 284 000 jambons

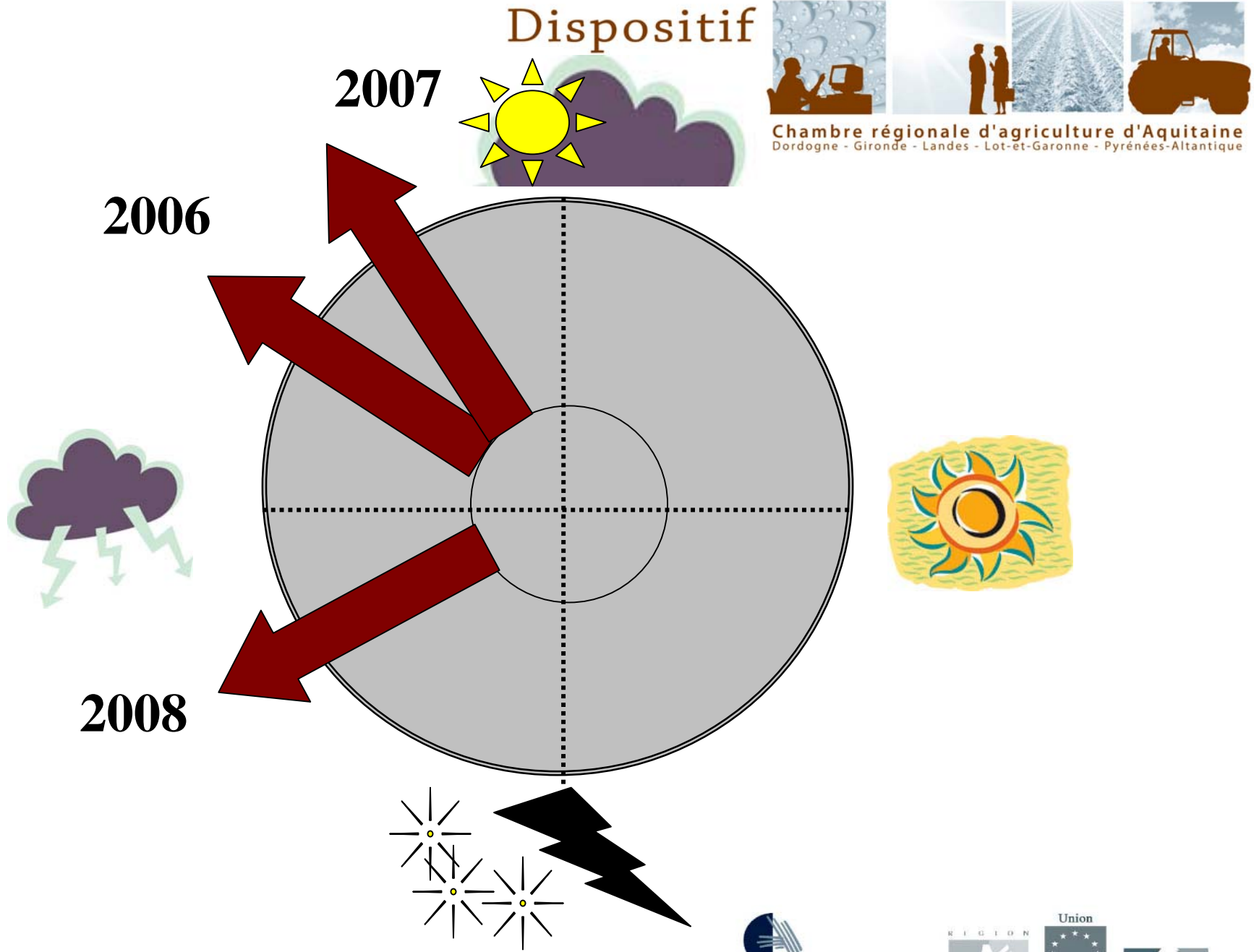
Difficultés

- **Une amélioration des cours du porc** en hausse de 8 % en moyenne /2007 (moyenne 9 mois = 1,23 €/kg au cadran)
 - coûts de production en hausse de plus de 10 %
 - une dégradation de la trésorerie entamée en 2007
- diminution du nombre de sites d'élevages qualifiés (moins de 1 500 contre 2 050 en 2004), 340 élevages dans le département.
- diminution du potentiel de production sur toute la zone IGP Jambon de Bayonne (P.A. 17 209 places de truies, 150 525 places d'engraissement en 2008)



L'année agricole 2008, en conclusion...





Dispositif



Chambre régionale d'agriculture d'Aquitaine
Dordogne - Gironde - Landes - Lot-et-Garonne - Pyrénées-Atlantique

Contrat d'objectifs du secteur agricole et rural



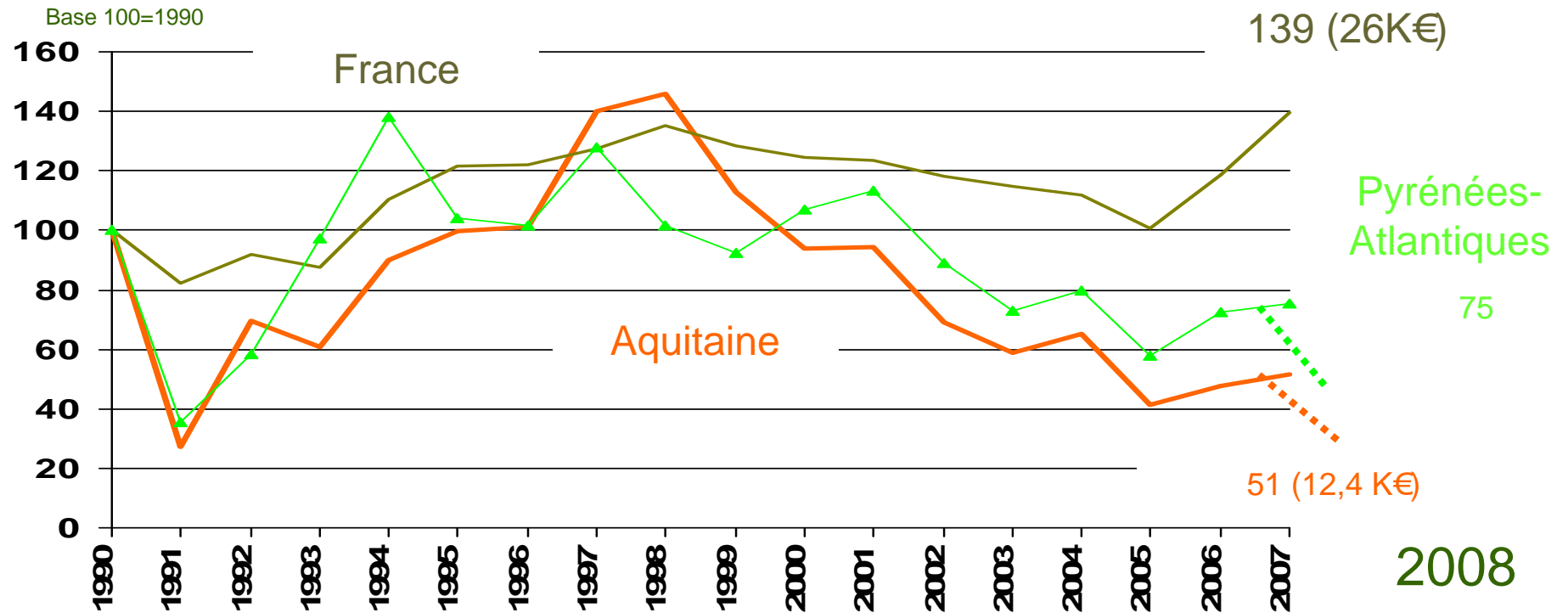
Dispositif de Veille prospective sur les métiers de l'agriculture aquitaine



Chambre régionale d'agriculture d'Aquitaine
Dordogne - Gironde - Landes - Lot-et-Garonne - Pyrénées-Altantique

Réseau des études économiques des Chambres d'agriculture d'Aquitaine

Évolution du revenu agricole*



Revenu net d'entreprise agricole par UTANS (unité de travail annuel non salariée)

Dispositif
de **Veille prospective**
sur les métiers de l'agriculture aquitaine



Chambre régionale d'agriculture d'Aquitaine
Dordogne - Gironde - Landes - Lot-et-Garonne - Pyrénées-Atlantique

Structure du potentiel agricole des Pyrénées-Atlantiques en 2007

Dispositif
de **Veille prospective**
sur les métiers de l'agriculture aquitaine



Chambre régionale d'agriculture d'Aquitaine
Dordogne - Gironde - Landes - Lot-et-Garonne - Pyrénées-Atlantique

Une analyse sur les exploitations professionnelles

Les exploitations professionnelles représentent

- 57% des exploitations (7 000 / 12 200)
- 83% de la SAU (284 431 ha / 341 700)
- 80% des UTA (11 879 / 14 805)



Une structure en voie de stabilisation ?

- En 7 années, perte de 1 256 exploitations professionnelles (soit -15%) mais uniquement entre 2000 et 2005.
 - Amélioration de la situation depuis 2005 (+143 exploitations) (7003 exploitations)
- Parallèlement, baisse de 5% de la SAU, qui s'améliore depuis 2005 à 284 431 ha
- Diminution de 18% des actifs sur l'exploitation correspondant à une perte de 2 600 UTA avant 2005 (11 900 UTA en 2007)



Un emploi toujours très familial

- **En 2007, 89% d'actifs familiaux** (10 600 UTA)
 - les actifs familiaux représentaient 91% des actifs en 2000 et en 2005
 - les chefs d'exploitations représentent désormais les $\frac{3}{4}$ des actifs familiaux contre les $\frac{2}{3}$ en 2000 (7 940 CE)
 - 63% des exploitations a entre 1 et moins de 2 UTA (renforcement depuis 2005)
 - Une baisse des salariés saisonniers, marquée entre 2000 et 2005 (524 à 441 en 2007)
 - une stabilité des salariés permanents (771 à 755)



Des sociétés plus fréquentes

- 33% d'exploitations en sociétés (contre 21% en 2000)
- 45% de la SAU en société (30% en 2000)
- 41% des UTA en société

Le fermage reste minoritaire mais progresse

- 72% des exploitations ont du fermage (67% en 2000)
- 49% de la SAU (en 2000, 1/3 de SAU en fermage)



Une taille moyenne de 40ha (36 en 2000)

- Près de $\frac{3}{4}$ des exploitations a moins de 50 ha
- 25% d'exploitations a entre 50 et 100 ha

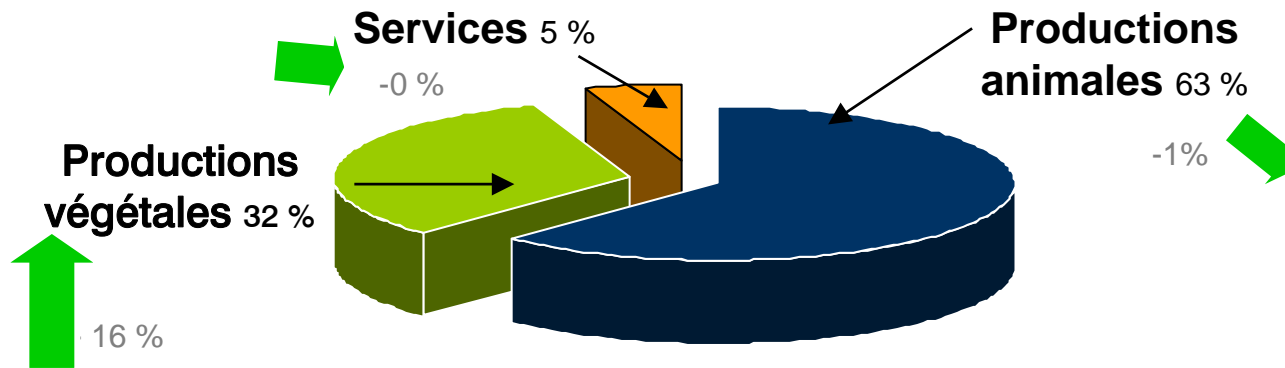
Des exploitations marquées par l'élevage

- 20 d'exploitations en productions mixtes (25% en 2000)
- 13% en bovin viande 8% en bovin lait
- 35% d'exploitations en herbivore



Une amélioration portée par les productions végétales

Pyrénées-Atlantiques 2007 : valeur des productions agricoles 884 millions d'euros
(+4 %/ 2006)

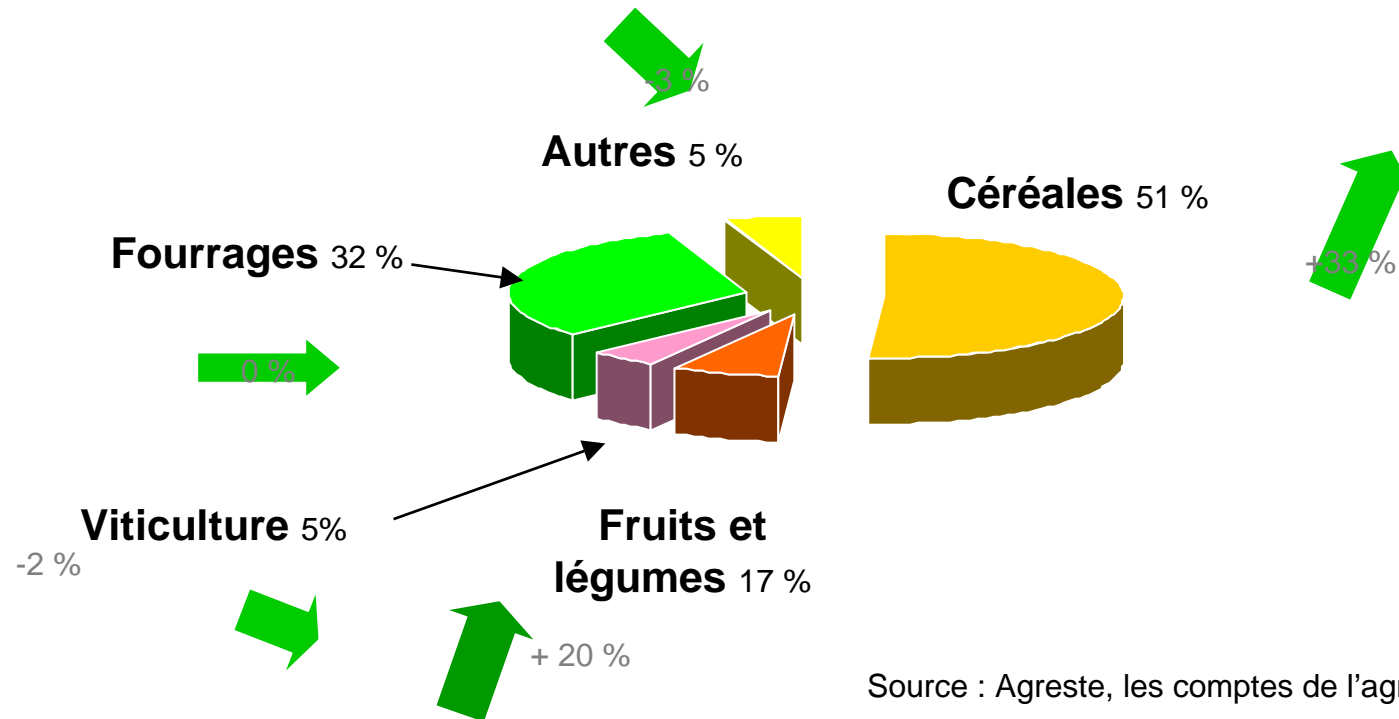


Source : Agreste, les comptes de l'agriculture 2007



Croissance des volumes et des prix des céréales

Pyrénées-Atlantiques 2007: valeur des productions végétales 287 millions d'euros
(+ 16%)

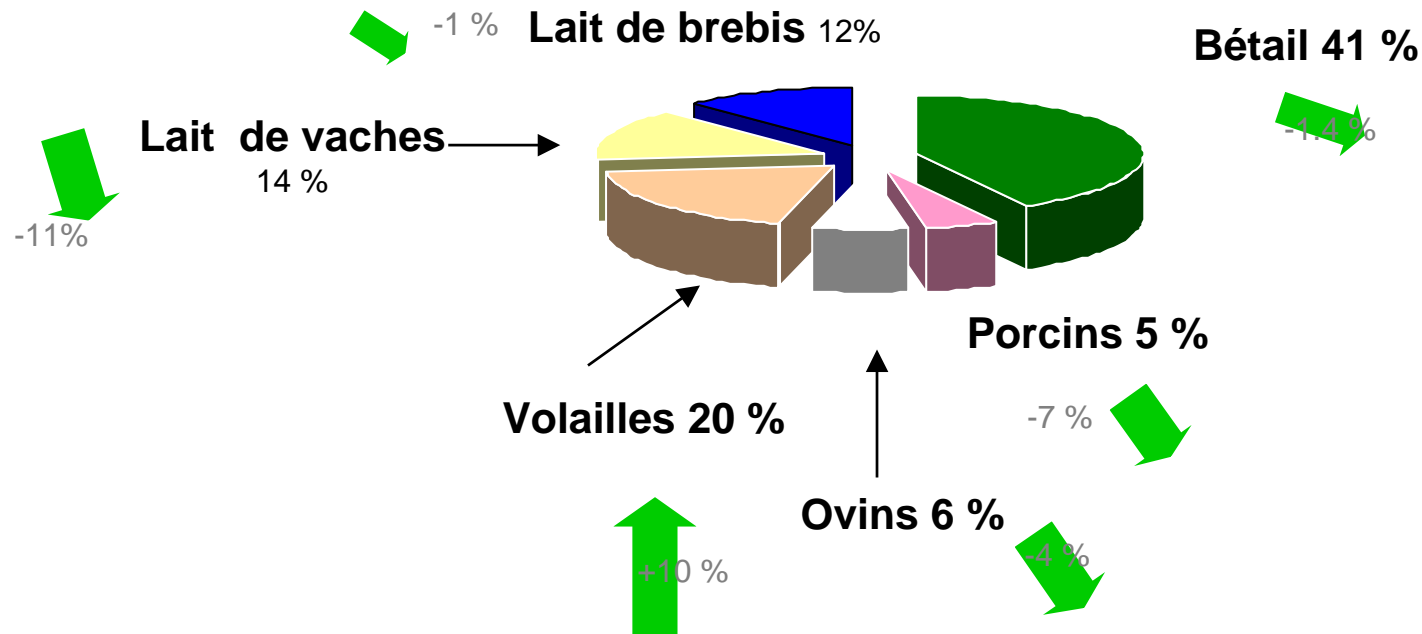


Source : Agreste, les comptes de l'agriculture 2007



Baisse des volumes en productions laitière et de bétail

Pyrénées-Atlantiques 2007: valeur des productions animales 551 millions d'euros
(- 1,4%)



Source : Agreste, les comptes de l'agriculture 2007

Dispositif
de **Veille prospective**
sur les métiers de l'agriculture aquitaine



Chambre régionale d'agriculture d'Aquitaine
Dordogne - Gironde - Landes - Lot-et-Garonne - Pyrénées-Atlantique

Merci de votre attention

Cité Mondiale - 6, parvis des Chartrons
33075 BORDEAUX CEDEX
Tél. 05.56.01.33.33 - Fax. 05.57.85.40.40
www.aquitainagri.org