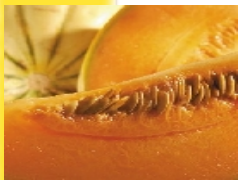


### A retenir

<b>Cladosporiose et Bactériose</b>	Risque fort sur les plantes ou parties de plantes non couvertes.
<b>Pucerons</b>	Risque faible, à surveiller.
<b>Pythium</b>	A surveiller sur les dernières plantations surtout.
<b>Taupins</b>	A surveiller sur les parcelles à risque.
<b>Carence en molybdène</b>	A surveiller.



### STADES PHÉNOLOGIQUES

Pour les cultures sous abris, les melonnières les plus avancées sont au stade nouaison voir grossissement des fruits.

Pour les cultures sous chenilles précoces (plantations semaines 11, 12 et 13), les plantations les plus précoces sont au stade floraison femelle - début nouaison et au stade floraison mâle, début femelle pour les plus tardives.

Pour les cultures sous chenilles semi-précoces (plantations semaines 14 et 15), les plantations les plus développées sont au stade début floraison mâle pour les plus précoces.

Pour les cultures sous bâches (plantations semaines 16 et 17), les plantations les plus précoces sont au stade 8-10 feuilles.

Les conditions climatiques chaudes passées, sauf cas particuliers de conduites, ont permis un excellent développement des plantes.

Les conditions climatiques actuelles entraînent un frein dans leur développement, voire l'observation d'entre-nœuds courts ou d'une coloration plus vert-pâle de certains organes: cotylédons sur jeunes plantations ou pointes des rameaux sur plantations plus âgées.

Les plantations de la semaine 18 sont reportées à la semaine 19 pour la majorité.

### ÉTAT DES CULTURES

Les conditions climatiques de ces derniers jours entraînent des risques de présence de pathogènes sur les cultures.

Le vent des 4 et 5 mai a découvert des parcelles et a pu occasionner des dégâts : meurtrissure de feuilles.

## CLADOSPORIOSE

Des symptômes de cladosporiose ne sont pas observés au 4 mai sur les plantes. Vu les conditions climatiques et le cycle du champignon, des symptômes pourraient être observés à partir du 6 ou 7 mai. A Surveiller!

**Evaluation du risque** : Risque fort sur les plantes ou parties de plantes « découvertes » c'est à dire chenilles précoces « ficelles », chenilles précoces ou semi précoces très aérées, bâches multi-trous et agrotextiles.

## BACTÉRIOSE

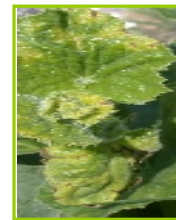
Des symptômes de bactériose ont été observés le 5 mai sur des plantes non couvertes .Vu les conditions climatiques, les symptômes pourraient s'intensifier. A surveiller!

**Evaluation du risque** : Risque fort sur les plantes ou parties de plantes « découvertes » c'est à dire chenilles précoces « ficelles », chenilles précoces ou semi-précoces très aérées, bâches multi-trous et agrotextiles. Risque identique à la cladosporiose.

Photos Cefel



Symptômes de bactériose sur feuille.



Symptômes de cladosporiose sur jeune rameau

## PYTHIUM

Des symptômes ne sont pas observés, mais les conditions climatiques sont favorables à son développement surtout sur les dernières plantations. A surveiller!

## PUCERONS

La majorité des foyers ont été éradiqués. Quelques foyers peuvent être tout de même encore observés.

**Evaluation du risque** : Risque faible, à surveiller.

## TAUPINS

Des dégâts de taupins sont observés sur parcelles à risque (précédents culturels favorables).

## CARENCE EN MOLYBDÈNE

Des symptômes de carence en molybdène sont observés sur les plantations semi-précoces et bâchées. A surveiller.

**REPRODUCTION DU BULLETIN AUTORISÉ SEULEMENT DANS SON INTÉGRALITÉ (REPRODUCTION PARTIELLE INTERDITE)**

Ce bulletin de santé du végétal a été préparé par l'animateur filière melon de la Chambre d'Agriculture du Tarn-et-Garonne et élaboré sur la base des observations réalisées par le CEFEL et la Chambre d'Agriculture du Tarn-et-Garonne.

Ce bulletin est produit à partir d'observations ponctuelles. S'il donne une tendance de la situation sanitaire régionale, celle-ci ne peut pas être transposée telle quelle à la parcelle. La CRA Midi-Pyrénées dégage donc toute responsabilité quant aux décisions prises par les agriculteurs pour la protection de leurs cultures et les invite à prendre ces décisions sur la base des observations qu'ils auront réalisées et en s'appuyant sur les préconisations issues de bulletins techniques.